

# Alquiler de vacaciones Playa del Inglés Apartamento

Apartamento muy tranquilo en el centro, cerca de todos los servicios (autobuses, taxis, restaurantes, supermercados, centros comerciales, bares, discotecas). Cerca de la playa y las dunas de Maspalomas.



Gay friendly

**Apartamento** en el 3º piso, entrada común, en un(a) Residencia de 5 plantas

Marco : tropical, agradable

Capacidad : de 1 a 2 persona(s)

Dormitorio(s) : 1

Pieza(s) : 1

Playa del Inglés - Gran Canaria - Provincia de Las Palmas  
Canarias



Nº del anuncio 64838

[www.ar.iha.com](http://www.ar.iha.com)



>> ALQUILERES DE VACACIONES

DE PARTICULAR A PARTICULAR

## Alquiler de vacaciones



Apartamento en el 3º piso, entrada común, en un(a) Residencia de 5 plantas

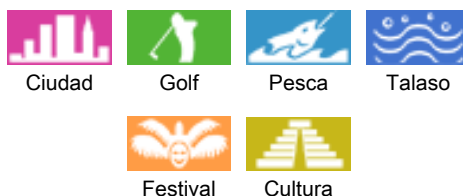
- Ideal para todo público, soltero(s)
- Vista : panorámica, despejada, sin vecinos, mar/océano, montaña, ciudad
- Marco : tropical, agradable
- Exposición : Este

" A su disposición durante todo el año, directamente por los propietarios, agradable apartamento de 40 m<sup>2</sup> para una ocupación de 2 personas. 1 dormitorio (2 camas individuales); 1 cómoda estancia (con TV multilingüe / reproductor de DVD / cadena HiFi/Mp3) y caja de seguridad; 1 baño con lavadora y ducha italiana y cocina totalmente equipada (nevera, microondas, cafetera, tostadora, vitrocerámica, vajilla). ¡TRANQUILIDAD, LIMPIEZA Y BRILLO GARANTIZADO! 3º piso con vista panorámica-mar-pueblo-montaña, terraza de 8 m al este y sol toda la mañana. La recepción se hace en el sitio con entrega de las llaves directamente por los propietarios (pareja Franco-Española). La limpieza de la casa (2 veces por semana) está incluida en la tarifa; cambio de toallas, cambio de sábanas todas las semanas. Limpieza de salida incluida en el precio. "

## Los extras

- **Piscina :**  
Piscina en la residencia, rectangular (largura 20m, anchura 10m), acceso por escalera de mano, acceso por playa submergida, ducha exterior
- **Parqueo :**  
Aparcamiento no cubierto

## Medios Ambientes y localización



" La Playa del Inglés está situada al sur de la isla de Gran Canaria: ¡el sol está garantizado durante todo el año! Las temperaturas oscilan entre 22 a 30 grados todo el año. Residencia muy tranquila situada en el centro de la ciudad, cerca de una gran playa de arena (7 km). Muchos centros comerciales con atractivos precios (TVA/7% en el archipiélago de las Islas Canarias). Vida nocturna trepidante a lo largo de la semana (bares y discotecas) pero también salidas culturales y deportivas en esta isla apodada 'el mini continente'. En las escapadas al interior de esta isla volcánica, de geografía mil veces cambiante, podrá descubrir paisajes impresionantes. El IVA reducido le seducirá en los precios. "

### Ocio

- **Actividades de ocio a menos de 20 Km / 12 millas :**

Baño, buceo, submarinismo, surf, golf, tenis, camino para pasear, caminata, escalada, MTB (itinerario circuito), paracaidismo, aeronáutica (terreno club), excursión en barco, mini golf, ATV/Quad, karting, juego de bolos, pesca

- **Zonas atractivas y relajación :**

Bar, discoteca, restaurante, parque y jardín, parque de atracciones, zoo/parque de animales, reserva natural, centro de exposición, galería de arte, sitio histórico, museo, teatro, festival, tienda de artesanía, casino, centro de talasoterapia, sauna, gimnasio

### Medio Ambiente

- **Sitio :**  
Mar/océano 500m  
Playa de arena 500m  
Playa de roca 10km  
Playa nudista 800m  
Piscina pública 1km  
Pista de tenis pública  
Recorrido de golf 18 hoyos 1km  
Anuncio de windsurf  
Spot de surf  
Bosque 30km  
Cadena montañosa 30km

- **Comodidades :**  
El centro <50m  
Parada/estación de guagua <50m  
Correspondencia guagua playa <50m  
Alquiler de bici/MTB 500m  
Alquiler de moto/escúter 500m  
Alquiler de carro 50m

Panadería 300m  
Catering <50m  
Pequeños comercios <50m  
Supermercado <50m  
Comercios de lujo y de marcas 300m  
Peluquería <50m  
Cibercafé 300m  
Correos 800m  
Banco <50m  
Cajero automático <50m  
Farmacia 200m  
Doctor 50m  
Hospital 2km  
Dispensario 2km



Confort interior e instalaciones





### Interior

- **Capacidad de alojamiento :**  
de 1 a 2 persona(s) (2 adultos)
- **Superficie habitable :**  
40m<sup>2</sup>
- **Disposición interior :**  
1 pieza(s), 1 dormitorio(s), 1 aseo, cuarto de estar 30m<sup>2</sup>, cocina americana
- **litera-cama(s) :**  
2 cama sencilla, 1 posibilidad cama(s) suplementaria(s)
- **Confort :**  
Elevador, T.V., cadena de música, lector DVD, enchufe antena t.v., wifi, armario empotrado, caja fuerte, ventanal
- **Electrodomésticos :**  
Vajilla/cubiertos, utensilios de cocina, cafetera, cafetera eléctrica, tostador, placa eléctrica, microondas, nevera, plancha, tabla de planchar

### Exterior

- **Superficie terreno :**  
1000m<sup>2</sup>
- **Instalación exterior :**  
Terraza 8m<sup>2</sup>
- **Marco exterior :**  
Jardín > 1000m<sup>2</sup>
- **Instalaciones exteriores :**  
Tumbona(s), ducha exterior



Instalación exterior

### Servicios

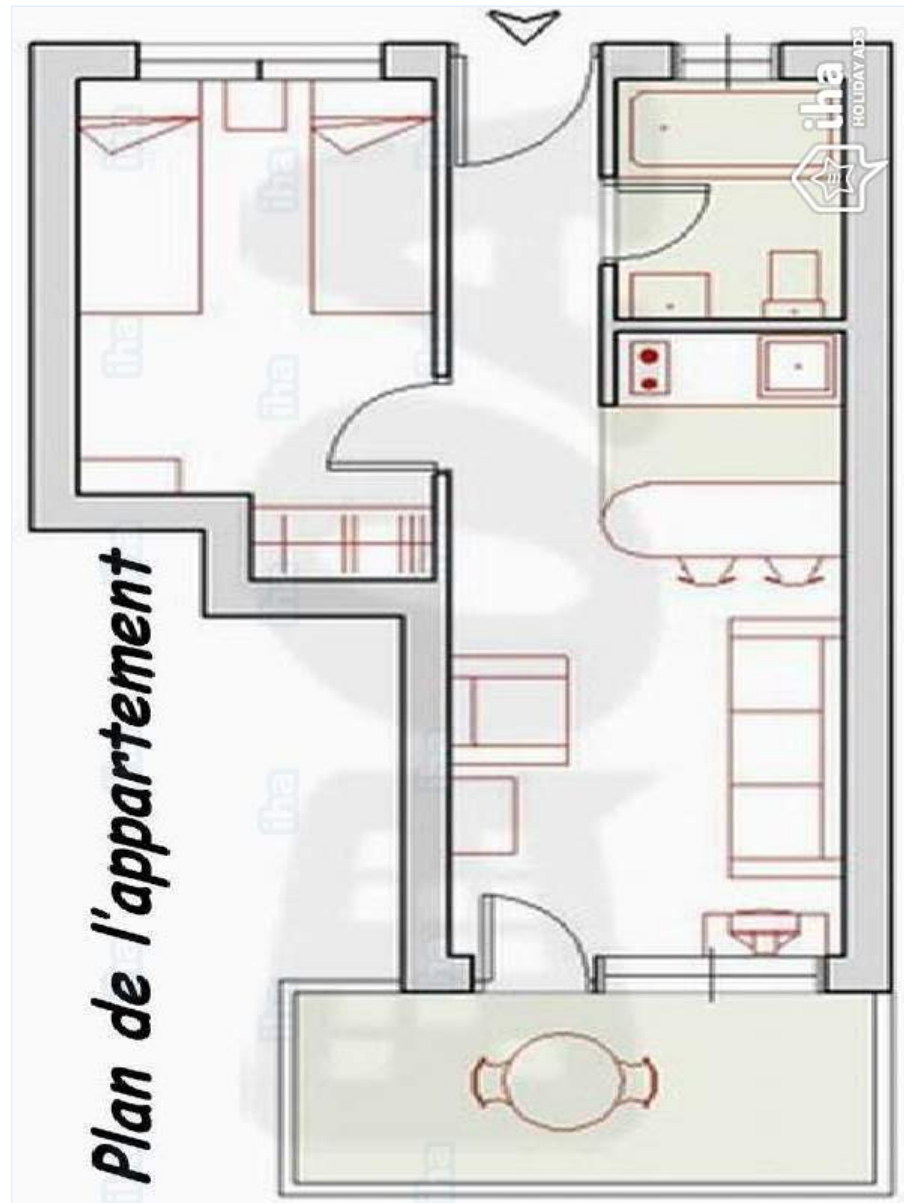
- **Colada :**  
Sábanas (1 X / por semana), Toallas (2 X / por semana), Manta(s), Edredón(es), Almohada(s)
- **Casa :**  
Limpieza (2 X / por semana), Limpieza inicial

### Informaciones prácticas

- **Informaciones prácticas**  
No niños menores de  
Animales no aceptados  
Alquiler no fumador  
Agua : caliente/fría  
Tensión eléctrica : 220-240V / 50Hz  
Corriente eléctrica : red (eléctrica)



Plano de disposición



www.ar.iha.com

Album de fotos - 1



Confort interior e instalaciones



Instalación exterior

Album de fotos - 2



litera-cama(s)



Album de fotos - 3




### Localización



### Localización & acceso

" AL SUR DE LA ISLA DE GRAN CANARIA. La residencia es accesible en taxi o autobús desde el Aeropuerto de Las Palmas a 20 km. La parada de autobús que sirven toda la isla está situada a los pies del edificio. PROXIMIDAD al centro comercial YUMBO (GAY FRIENDLY) ¡a 5 minutos a pie! Desde Francia (París), 3 vuelos directos a la semana con VUELING, en menos de 4 horas, a precios baratos ¡para un sol garantizado todo el año! "

 **Coordenadas GPS en grados, minutos, segundos: Latitud 27°45'20"N - Longitud 15°34'41"O (Alojamiento)**

#### Dirección

→ Avenida Bonn  
35106 Playa del Inglés

#### • Aeropuerto Las Palmas Gran Canaria

→ Las Palmas de Gran Canaria, Gran Canaria, Provincia de Las Palmas, Canarias  
→ Distancia : 35km  
→ Tiempo : 20'

#### • Estación marítima Las Palmas La Luz

→ Las Palmas de Gran Canaria, Gran Canaria, Provincia de Las Palmas,

Canarias  
→ Distancia : 60km  
→ Tiempo : 1h

- Maspalomas : (1km)
- Las Palmas de Gran Canaria : (60km)
- San Agustín : (5km)

### Contacto

Idiomas hablados





# Alquiler de vacaciones Playa del Inglés - Canarias Apartamento

## Calendario de disponibilidades - a partir de : octubre 2017

Oct	D	L	M	Mi	J	V	S	D	L	M	Mi	J	V	S	D	L	M	Mi	J	V	S	D	L	M							
2017	1	2	3	4	5	6	7	8	9	10	11	12	13	14	15	16	17	18	19	20	21	22	23	24	25	26	27	28	29	30	31

Nov	Mi	J	V	S	D	L	M	Mi	J	V	S	D	L	M	Mi	J	V	S	D	L	M	Mi	J							
2017	1	2	3	4	5	6	7	8	9	10	11	12	13	14	15	16	17	18	19	20	21	22	23	24	25	26	27	28	29	30
	-	-	-	-	-	-	-	-	-	-	-	-	-	-	-	-	-	-	-	-	-	-	-	-	-	-	-	-	-	-

Dic	V	S	D	L	M	Mi	J	V	S	D	L	M	Mi	J	V	S	D	L	M	Mi	J	V	S	D							
2017	1	2	3	4	5	6	7	8	9	10	11	12	13	14	15	16	17	18	19	20	21	22	23	24	25	26	27	28	29	30	31
	-	-	-	-	-	-	-	-	-	-	-	-	-	-	-	-	-	-	-	-	-	-	-	-	-	-	-	-	-	-	-

En	L	M	Mi	J	V	S	D	L	M	Mi	J	V	S	D	L	M	Mi	J	V	S	D	L	M	Mi							
2018	1	2	3	4	5	6	7	8	9	10	11	12	13	14	15	16	17	18	19	20	21	22	23	24	25	26	27	28	29	30	31
	-	-	-	-	-	-	-	-	-	-	-	-	-	-	-	-	-	-	-	-	-	-	-	-	-	-	-	-	-	-	-

Feb	J	V	S	D	L	M	Mi	J	V	S	D	L	M	Mi	J	V	S	D	L	M	Mi									
2018	1	2	3	4	5	6	7	8	9	10	11	12	13	14	15	16	17	18	19	20	21	22	23	24	25	26	27	28		
	-	-	-	-	-	-	-	-	-	-	-	-	-	-	-	-	-	-	-	-	-	-	-	-	-	-	-	-	-	-

Mar	J	V	S	D	L	M	Mi	J	V	S	D	L	M	Mi	J	V	S	D	L	M	Mi	J	V	S							
2018	1	2	3	4	5	6	7	8	9	10	11	12	13	14	15	16	17	18	19	20	21	22	23	24	25	26	27	28	29	30	31
	-	-	-	-	-	-	-	-	-	-	-	-	-	-	-	-	-	-	-	-	-	-	-	-	-	-	-	-	-	-	-

Ab	D	L	M	Mi	J	V	S	D	L	M	Mi	J	V	S	D	L	M	Mi	J	V	S	D	L							
2018	1	2	3	4	5	6	7	8	9	10	11	12	13	14	15	16	17	18	19	20	21	22	23	24	25	26	27	28	29	30
	-	-	-	-	-	-	-	-	-	-	-	-	-	-	-	-	-	-	-	-	-	-	-	-	-	-	-	-	-	-

May	M	Mi	J	V	S	D	L	M	Mi	J	V	S	D	L	M	Mi	J	V	S	D	L	M	Mi	J							
2018	1	2	3	4	5	6	7	8	9	10	11	12	13	14	15	16	17	18	19	20	21	22	23	24	25	26	27	28	29	30	31
	-	-	-	-	-	-	-	-	-	-	-	-	-	-	-	-	-	-	-	-	-	-	-	-	-	-	-	-	-	-	-

Jun	V	S	D	L	M	Mi	J	V	S	D	L	M	Mi	J	V	S	D	L	M	Mi	J	V	S								
2018	1	2	3	4	5	6	7	8	9	10	11	12	13	14	15	16	17	18	19	20	21	22	23	24	25	26	27	28	29	30	
	-	-	-	-	-	-	-	-	-	-	-	-	-	-	-	-	-	-	-	-	-	-	-	-	-	-	-	-	-	-	-

Jul	D	L	M	Mi	J	V	S	D	L	M	Mi	J	V	S	D	L	M	Mi	J	V	S	D	L	M							
2018	1	2	3	4	5	6	7	8	9	10	11	12	13	14	15	16	17	18	19	20	21	22	23	24	25	26	27	28	29	30	31
	-	-	-	-	-	-	-	-	-	-	-	-	-	-	-	-	-	-	-	-	-	-	-	-	-	-	-	-	-	-	-

 Reservado

Alquiler de vacaciones  
 Provincia de Las Palmas - Playa del Inglés  
**Apartamento**

10  
[Reservar](#)

Calendario de disponibilidades - a partir de : julio 2018






Ag	Mi	J	V	S	D	L	M	Mi	J	V	S	D	L	M	Mi	J	V	S	D	L	M	Mi	J	V							
2018	1	2	3	4	5	6	7	8	9	10	11	12	13	14	15	16	17	18	19	20	21	22	23	24	25	26	27	28	29	30	31
-	-	-	-	-	-	-	-	-	-	-	-	-	-	-	-	-	-	-	-	-	-	-	-	-	-	-	-	-	-	-	

Sep	S	D	L	M	Mi	J	V	S	D	L	M	Mi	J	V	S	D	L	M	Mi	J	V	S	D							
2018	1	2	3	4	5	6	7	8	9	10	11	12	13	14	15	16	17	18	19	20	21	22	23	24	25	26	27	28	29	30
-	-	-	-	-	-	-	-	-	-	-	-	-	-	-	-	-	-	-	-	-	-	-	-	-	-	-	-	-	-	

Reservado

[Mes : Siguiente >>](#)

Precios del alquiler - Apartamento - de 1 a 2 Persona(s)

Precios	Noche	Fin de semana	Semana	2 semanas	Mes
 Temporada Baja	902AR\$* > 7	-	6313AR\$*	-	-
 Temporada Media	1004AR\$* > 7	-	7030AR\$*	-	-
 Temporada Alta	1209AR\$* > 9	-	8465AR\$*	-	-
 Fiestas especiales	1414AR\$* > 9	-	9899AR\$*	-	-
 Periodo de promoción	799AR\$* > 6	-	5595AR\$*	-	-

> Mínimo Noche

[Reservar](#)



Instalación exterior



Confort interior e instalaciones

### Condiciones de reservas

#### • Reserva

- Pago en el momento de reservar : 30% del importe del alquiler
- Pago del saldo : a la recepción de las llaves

#### • Alquiler

- Gastos incluidos
- Impuesto de estancias incluido
- Forfait limpieza incluido

► Reservar

► Contactar al propietario

### Modalidades de pago aceptadas

- Giro bancario • Efectivo

Contacte directamente con los propietarios

[www.ar.iha.com](http://www.ar.iha.com)  
N° del anuncio  
**64838**  
>> Reservar <<

### Contacto

Idiomas  
hablados



\* Tasa de conversión a título informativo : 100€ = 117.29\$ = 89.59£ = 2049.56AR\$  
N° del anuncio 64838

