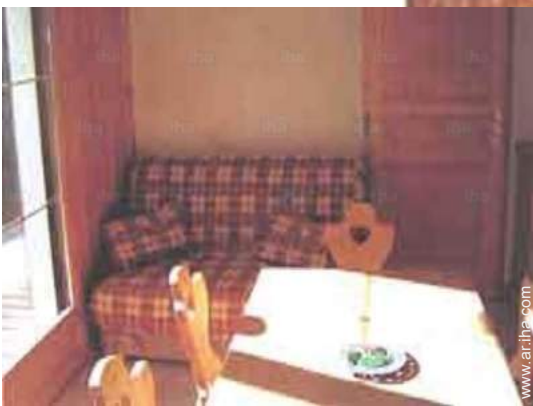


Alquiler de vacaciones Les Deux-Alpes "LES CHALETS D'OR"



Apartamento planta baja, entrada común, en un(a) Cabaña Chalet de Montaña de 4 plantas

Marco : a pie de pista, calma

Capacidad : de 2 a 6 persona(s)

Dormitorio(s) : 2

Pieza(s) : 3



Clé vacances (3 llaves)

Les Deux-Alpes - Isère (38) - Ródano-Alpes

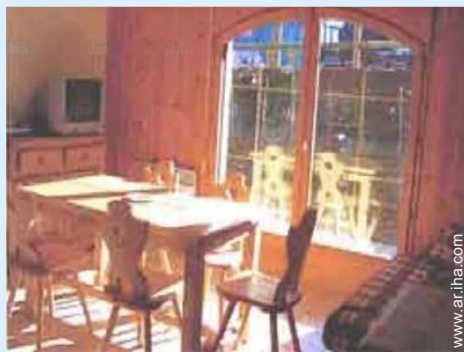
Francia

Reserva : +33 (0) 325013976 (Francia)

www.ar.iha.com



Alquiler de vacaciones

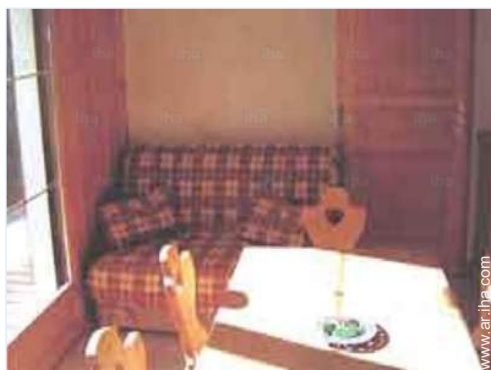


Apartamento planta baja, entrada común, en un(a) Cabaña Chalet de Montaña de 4 plantas

- Ideal para todo público, deportista(s)
- Vista : panorámica, montaña
- Marco : a pie de pista, calma
- Exposición : Sur

Los extras

- Ventajas :
Local de esquí
- instalaciones de bebé :
Comedor de bebé



Medios Ambientes y localización



Montaña



Esquí



Pesca

Ocio

- Actividades de ocio a menos de 20 Km / 12 millas :

Esquí alpino, esquí de fondo, esquí fuera pista, esquí de travesía, snowboard, trineo (pista), patinaje, motos de nieve, bobsleigh, baño, piragüismo, rafting, poni club, camino para pasear, sendero costero/forestal, caminata, escalada, MTB (itinerario circuito), parapente, paseo a caballo, skate board (rampa), juego de bolos

- Encuadramiento :

Escuela de esquí, jardín de nieve

- Zonas atractivas y relajación :

Bar, discoteca, restaurante, cine, centro de exposición, tienda de artesanía, baño turco, centro de rehabilitación, centro de belleza, gimnasio

Medio Ambiente

- Sitio :

Pistas de esquí <50m
Remontes <50m
Pista de patinaje 200m
Piscina climatizada 100m
Piscina pública 100m
Río 3km
Cadena montañosa <50m

- Comodidades :

Centro del pueblo 200m
Correspondencia guagua pista de esquí <50m
Alquiler de bici/MTB 200m
Alquiler de equipo de esquí 100m
Alquiler de Ropa blanca/lavandería 200m
Panadería 100m
Pequeños comercios 100m
Supermercado 100m
Peluquería 100m
Banco 200m
Cajero automático 200m
Farmacia 500m
Doctor 500m
Hospital 50km





Interior

- **Capacidad de alojamiento :**

de 2 a 6 persona(s)

- **Superficie habitable :**

38m²

- **Disposición interior :**

3 pieza(s), 2 dormitorio(s), 1 cuarto de baño, 1 WC, cuarto de estar 16m²

- **litera-cama(s) :**

2 cama de matrimonio, 1 sofá cama 2 pers

- **Confort :**

T.V., lector DVD, enchufe antena t.v., cable/satélite, armario empotrado, ropero, calefacción eléctrica, ventanal, doble vidriera, persianas enrollables

- **Electrodomésticos :**

Vajilla/cubiertos, utensilios de cocina, cafetera eléctrica, placa eléctrica, horno, microondas, campana extractora, nevera, lavavajilla, aspirador

Exterior

- **Instalación exterior :**

Terraza 13m²

- **Marco exterior :**

Jardín, césped

- **Instalaciones exteriores :**

Parrilla, 6 silla(s) de jardín, sombrilla, área de jardín

Servicios

- **Colada :**

Almohada(s)

- **Casa :**

Limpieza suplemento (+1923AR\$*), Parqueo

Informaciones prácticas

- **Informaciones prácticas**

Niños bienvenidos

Animales aceptados bajo condiciones (informarse con el propietario)

Cobertura teléfono móvil

Agua : caliente/fría

Tensión eléctrica : 220-240V / 50Hz

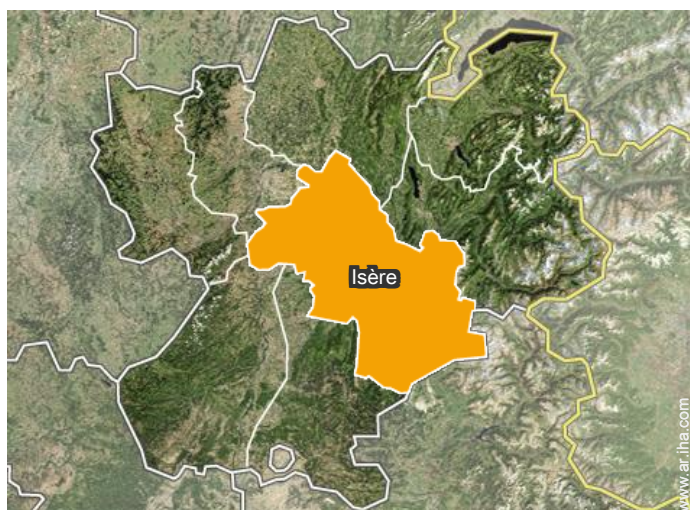
Corriente eléctrica : red (eléctrica)



Album de fotos - 1



Localización



Localización & acceso



Coordenadas GPS en grados, minutos, segundos: Latitud 45°0'37"N - Longitud 6° 7'30"E (Alojamiento)

Dirección

→ lieu dit petit plan
Chalet Carlina
38860 Les Deux-Alpes

• Autopista (salida) A51

→ Vizille, Isère, Ródano-Alpes, Francia
→ Distancia : 50km

• Alpe d'Huez : (7,5km)

Contacto

Idiomas
hablados



Calendario de disponibilidades - a partir de : agosto 2018

Ag	Mi	J	V	S	D	L	M	Mi	J	V	S	D	L	M	Mi	J	V	S	D	L	M	Mi	J	V	S	D	L	M	Mi	J	V
2018	1	2	3	4	5	6	7	8	9	10	11	12	13	14	15	16	17	18	19	20	21	22	23	24	25	26	27	28	29	30	31
																					-	-	-	-	-	-	-	-	-	-	-

Sep	S	D	L	M	Mi	J	V	S	D	L	M	Mi	J	V	S	D	L	M	Mi	J	V	S	D							
2018	1	2	3	4	5	6	7	8	9	10	11	12	13	14	15	16	17	18	19	20	21	22	23	24	25	26	27	28	29	30
	-	-	-	-	-	-	-	-	-	-	-	-	-	-	-	-	-	-	-	-	-	-	-	-	-	-	-	-	-	-

Oct	L	M	Mi	J	V	S	D	L	M	Mi	J	V	S	D	L	M	Mi	J	V	S	D	L	M	Mi							
2018	1	2	3	4	5	6	7	8	9	10	11	12	13	14	15	16	17	18	19	20	21	22	23	24	25	26	27	28	29	30	31
	-	-	-	-	-	-	-	-	-	-	-	-	-	-	-	-	-	-	-	-	-	-	-	-	-	-	-	-	-	-	

Nov	J	V	S	D	L	M	Mi	J	V	S	D	L	M	Mi	J	V	S	D	L	M	Mi	J	V							
2018	1	2	3	4	5	6	7	8	9	10	11	12	13	14	15	16	17	18	19	20	21	22	23	24	25	26	27	28	29	30
	-	-	-	-	-	-	-	-	-	-	-	-	-	-	-	-	-	-	-	-	-	-	-	-	-	-	-	-	-	-

Dic	S	D	L	M	Mi	J	V	S	D	L	M	Mi	J	V	S	D	L	M	Mi	J	V	S	D	L							
2018	1	2	3	4	5	6	7	8	9	10	11	12	13	14	15	16	17	18	19	20	21	22	23	24	25	26	27	28	29	30	31
	-	-	-	-	-	-	-	-	-	-	-	-	-	-	-	-	-	-	-	-	-	-	-	-	-	-	-	-	-	-	

En	M	Mi	J	V	S	D	L	M	Mi	J	V	S	D	L	M	Mi	J	V	S	D	L	M	Mi	J							
2019	1	2	3	4	5	6	7	8	9	10	11	12	13	14	15	16	17	18	19	20	21	22	23	24	25	26	27	28	29	30	31
	-	-	-	-	-	-	-	-	-	-	-	-	-	-	-	-	-	-	-	-	-	-	-	-	-	-	-	-	-	-	

Feb	V	S	D	L	M	Mi	J	V	S	D	L	M	Mi	J	V	S	D	L	M	Mi	J							
2019	1	2	3	4	5	6	7	8	9	10	11	12	13	14	15	16	17	18	19	20	21	22	23	24	25	26	27	28
	-	-	-	-	-	-	-	-	-	-	-	-	-	-	-	-	-	-	-	-	-	-	-	-	-	-	-	-

Mar	V	S	D	L	M	Mi	J	V	S	D	L	M	Mi	J	V	S	D	L	M	Mi	J	V	S	D							
2019	1	2	3	4	5	6	7	8	9	10	11	12	13	14	15	16	17	18	19	20	21	22	23	24	25	26	27	28	29	30	31
	-	-	-	-	-	-	-	-	-	-	-	-	-	-	-	-	-	-	-	-	-	-	-	-	-	-	-	-	-	-	

Ab	L	M	Mi	J	V	S	D	L	M	Mi	J	V	S	D	L	M	Mi	J	V	S	D	L	M							
2019	1	2	3	4	5	6	7	8	9	10	11	12	13	14	15	16	17	18	19	20	21	22	23	24	25	26	27	28	29	30
	-	-	-	-	-	-	-	-	-	-	-	-	-	-	-	-	-	-	-	-	-	-	-	-	-	-	-	-	-	

May	Mi	J	V	S	D	L	M	Mi	J	V	S	D	L	M	Mi	J	V	S	D	L	M	Mi	J	V							
2019	1	2	3	4	5	6	7	8	9	10	11	12	13	14	15	16	17	18	19	20	21	22	23	24	25	26	27	28	29	30	31
	-	-	-	-	-	-	-	-	-	-	-	-	-	-	-	-	-	-	-	-	-	-	-	-	-	-	-	-	-	-	

Reservado

Alquiler de vacaciones
Les Deux-Alpes - Francia
"LES CHALETS D'OR"

7
[Reservar](#)

Calendario de disponibilidades - a partir de : mayo 2019




Jun	S	D	L	M	Mi	J	V	S	D	L	M	Mi	J	V	S	D	L	M	Mi	J	V	S	D							
2019	1	2	3	4	5	6	7	8	9	10	11	12	13	14	15	16	17	18	19	20	21	22	23	24	25	26	27	28	29	30
-	-	-	-	-	-	-	-	-	-	-	-	-	-	-	-	-	-	-	-	-	-	-	-	-	-	-	-	-	-	

Jul	L	M	Mi	J	V	S	D	L	M	Mi	J	V	S	D	L	M	Mi	J	V	S	D	L	M	Mi							
2019	1	2	3	4	5	6	7	8	9	10	11	12	13	14	15	16	17	18	19	20	21	22	23	24	25	26	27	28	29	30	31
-	-	-	-	-	-	-	-	-	-	-	-	-	-	-	-	-	-	-	-	-	-	-	-	-	-	-	-	-	-	-	

Reservado

[Mes : Siguiente >>](#)

Precios del alquiler - Apartamento - de 2 a 6 Persona(s)

Precios	Noche	Fin de semana	Semana	2 semanas	Mes
 Temporada Baja	-	-	16021AR\$* (Sábado)	-	-
 Temporada Media	-	-	22430AR\$* (Sábado)	-	-
 Temporada Alta	-	-	35247AR\$* (Sábado)	-	-
 Fiestas especiales	-	-	38451AR\$* (Lunes)	-	-
 Periodo de promoción	-	-	32043AR\$*	-	-

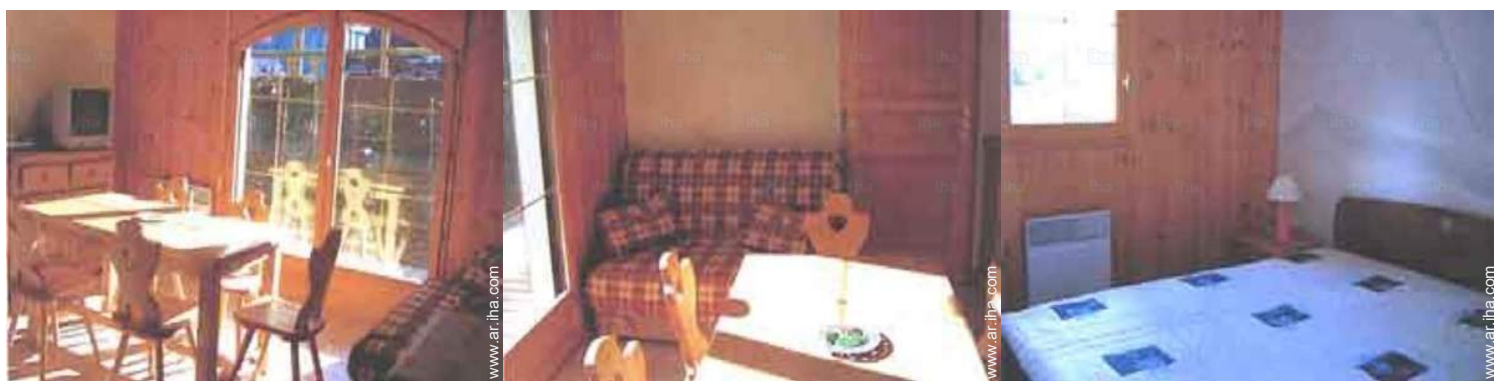
(Día de llegada)

[Reservar](#)

N° del anuncio 29704

www.ar.iha.com





Condiciones de reservas

• Reserva

- Pago en el momento de reservar : 25% del importe del alquiler
- Pago del saldo : 1 mes antes de la estancia
- Fianza requerida : 16021AR\$*

• Alquiler

- Impuesto de estancias suplementarios
- Forfait limpieza suplementario : 1923AR\$*
- Prever suplemento para :
 - bebé

Modalidades de pago aceptadas

- Giro postal internacional
- Giro bancario
- Cheque del banco
- Efectivo

► Reservar

► Contactar al propietario

Contacte directamente con los propietarios

www.ar.ih.com

N° del anuncio

29704

>> Reservar <<

Contacto

Idiomas
hablados



* Tasa de conversión a título informativo : 100€ = 116.85\$ = 89£ = 3204.25AR\$

N° del anuncio 29704

www.ar.ih.com

